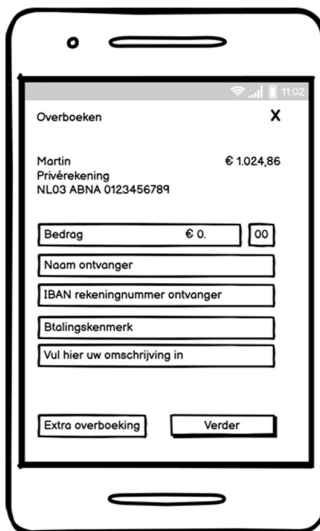


45 INVOERFUNCTIE ZONDER ILGV

Probleembeschrijving

Een bank heeft een betaal-app. Die heeft een pagina waarmee een bedrag kan worden overgemaakt van de eigen bankrekening naar die van een ander.

De pagina in de betaal-app ziet er als volgt uit:



Na [Verder] wordt het bedrag overgemaakt op de rekening van de ontvanger, tenzij er een fout wordt geconstateerd of de betaling door de gebruiker wordt geannuleerd.

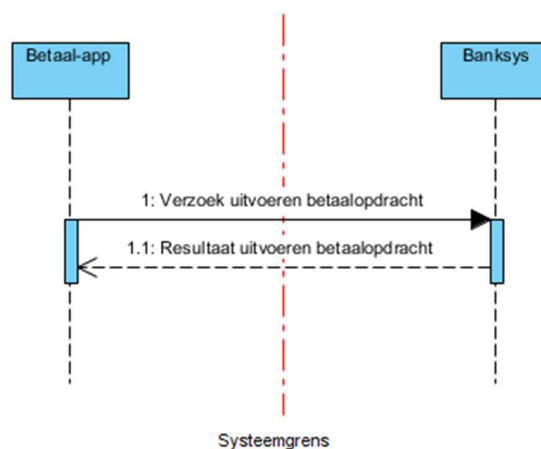
De vraag is hoe deze pagina van de betaal-app gewaardeerd dient te worden.

Discussie

De functionaliteit kan als volgt worden verwoord:

Userstory: *Als gebruiker wil ik een betaling aan iemand doen via mijn bank, zodat het opgegeven bedrag zijn bestemming bereikt.*

De betaal-app en het transactiesysteem (Banksys) zijn verschillende systemen die met elkaar communiceren via berichten.



De userstory leidt tot het wijzigen van gegevens. De te wijzigen gegevens bevinden zich niet binnen de betaal-app, maar in het transactiesysteem. Deze pagina van de betaal-app stuurt een bericht naar het transactiesysteem. De pagina van de betaal-app krijgt een bericht terug dat zich aan de gebruiker als melding toont (bijvoorbeeld "Uitgevoerd" of "Niet uitgevoerd: ...").

De gebruiker bedoelt en ervaart een invoerfunctie. De richtlijnen daarvoor in het handboek Telrichtlijnen zijn in deze situatie echter niet eenduidig. De functie is door de gebruiker onderkend waarbij gegevens (data- en/of besturingsinformatie) van buiten het informatiesysteem naar binnen worden gehaald. Deze invoerfunctie gaat niet over besturingsinformatie. Deze invoerfunctie gaat over data-informatie, maar die wordt niet gepersisteerd binnen de betaal-app.

Het bericht van de betaal-app naar Banksys is vanuit gebruikersperspectief niet gevraagd, niet elementair en daarom geen uitvoerfunctie.

Stellingname: Wat de gebruiker vraagt, bedoelt en ervaart, het primaire doel, is bepalend als het handboek geen eenduidige oplossing biedt.

Oplossing

Tel één invoerfunctie.

Referenties naar de standaard

7.1, 7.2a, 7.3 (tabel 7)

De vierde bullet onder 7.2.a “de externe grens ... (meestal)” laat een invoerfunctie zonder ILGV toe, net als de complexiteitstabel in 7.3.